

## Les COLLINES

8-14 avenue du Bois de la Marche  
92420 VAUCRESSON  
Ravalement

24/03/2026



Les rencontres technique Coach Copro 2026



ATELIER 11

## L'équipe

### Entreprises



#### Travaux de ravalement

#### **HARMONIE**

10 av. de L'entreprise  
95863 SAINT CHRISTOPHE



#### Travaux isolation planchers bas

#### **BATEK**

3 rue Verte  
95815 ARGENTEUIL



#### Travaux Réfection étanchéité toiture terrasses

#### **YVELYNES ETANCHEITE**

19 avenue Aristide Briand  
78270 BONNIERES-SUR-SEINE

### Maitre d'oeuvre

#### **Cabinet d'architecture**

#### **ATELIER 11**

102-104 avenue Edouard Vaillant  
92100 BOULOGNE BILLANCOURT



### Maitre d'ouvrage

#### **Syndicat des copropriétaires**

Représenté par

#### **RYBIA IMMOBILIER**

137, rue de Versailles  
78150 LE CHESNAY



**CONSEIL SYNDICAL**

## Résidence LES COLLINES 8 avenue du Bois de la Marche 92420 VAUCRESSON

### ➤ Identité:

La copropriété a été construite en 1968.

Elle est composée de 3 bâtiments R+4:

- Bâtiment 8-10
- Bâtiment 12
- Bâtiment 14

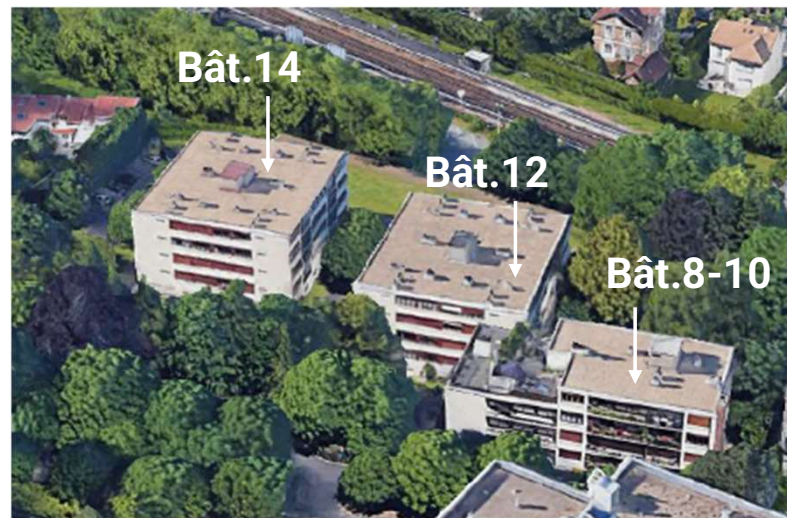
- Nombre de logements: **61 logements**  
**47 logements et 17 studios**

- Surface habitable : **4 607m<sup>2</sup>**
- Surface SHON : **5 068m<sup>2</sup>**

- Périmètre du domaine de Versailles et de Trianon (>ABF)



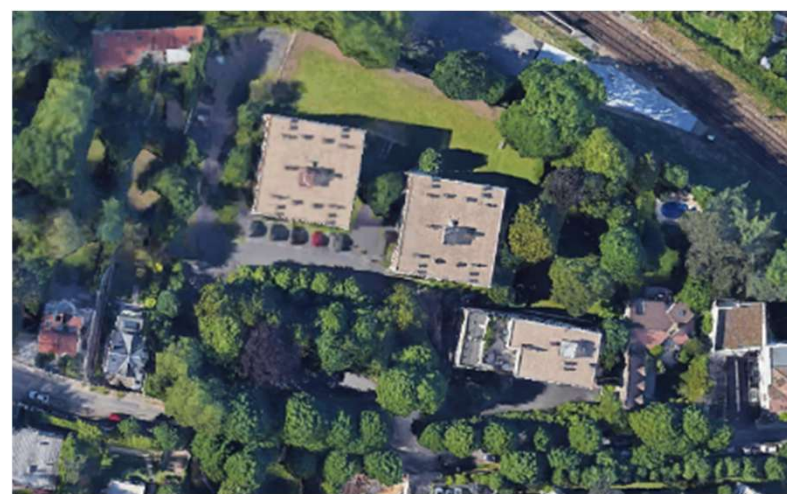
Plan masse



Plan cadastral:  
Parcelle 000 AN 334 = 8 978 m<sup>2</sup>



Plan de situation



Vue aérienne

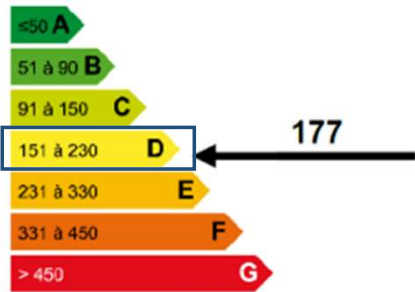
➤ **Données clés**

- Type de chauffage: **collectif**
- Source d'énergie chauffage: **gaz**
- Ventilation: **naturelle par shunt**

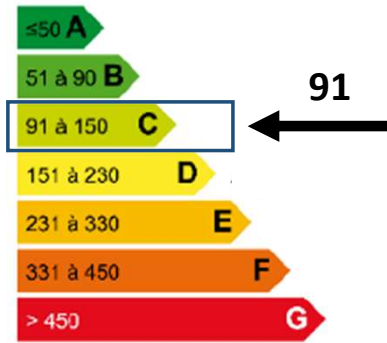
Performance énergétique: **49%**

Consommations

- avant projet: **177 kWhep/m<sup>2</sup>/an**
- Après projet: **91 kWhep/m<sup>2</sup>/an**



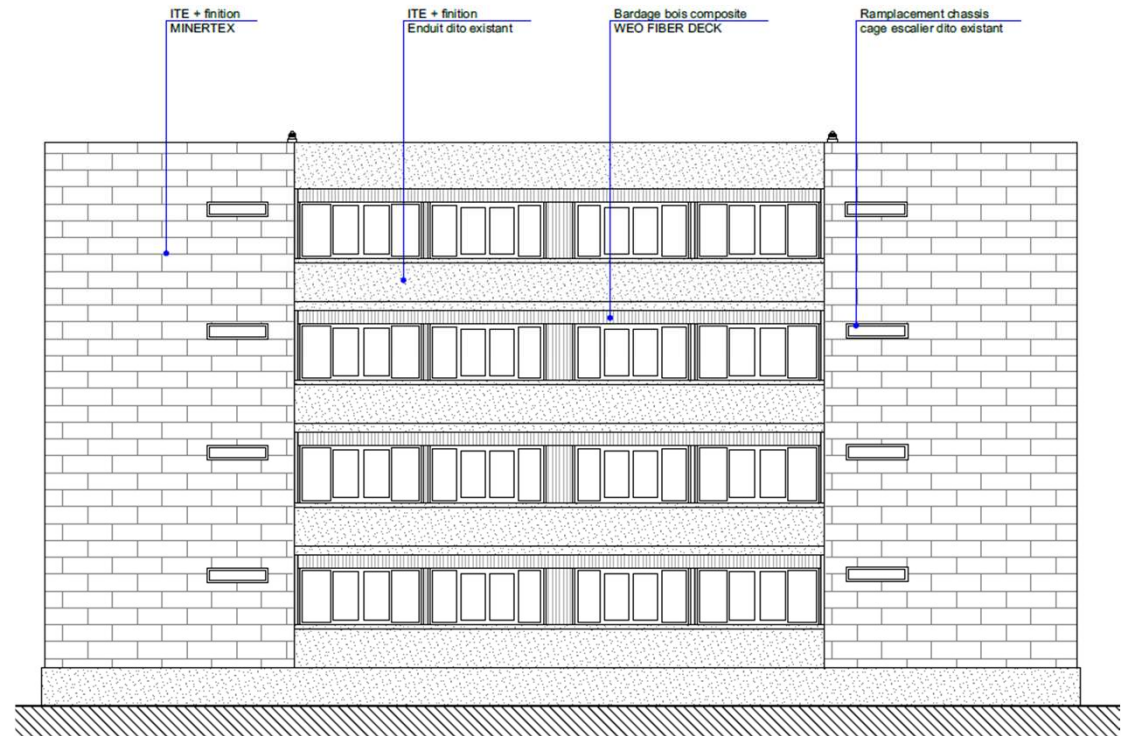
Existant

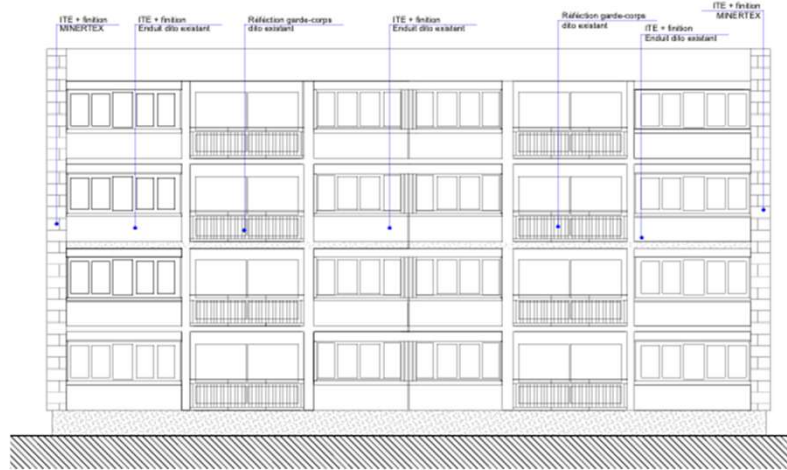


Projeté

**PROGRAMME TRAVAUX**

- **RAVALEMENT AVEC ISOLATION DES MURS PAR L'EXTERIEUR**
- **REPLACEMENT DES CHASSIS SIMPLE VITRAGE CAGE d'ESCALIER bâtiment 8-10**
- **REFECTION + ISOLATION TOITURE TERRASSE BATIMENT 8-10**
- **ISOLATION PLANCHER BAS**





FACADES EST et OUEST



FACADES SUD et NORD



## PROTOTYPE



Bardage Bois composite:  
**WEO 35 FIBER DECK**  
Sur ossature métallique avec  
profilés fermeture F  
Isolation laine de roche 130mm  
 $R=3,70\text{m}^2.\text{K}/\text{W}$



Appui de fenêtre APPUI 7 gamme  
DOMOSTYL PSE +résine +quartz

Peinture façade: **CR4046-3 Fossile**



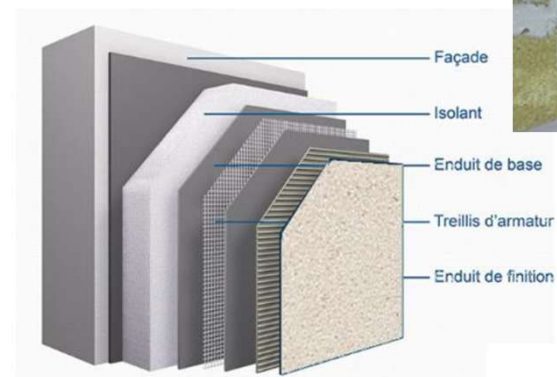
ITE support pierre:  
Enduit MINERTEX sur laine de roche  
de 140mm  $R=4,00\text{ m}^2.\text{K}/\text{W}$   
**MINERSTYL 08**



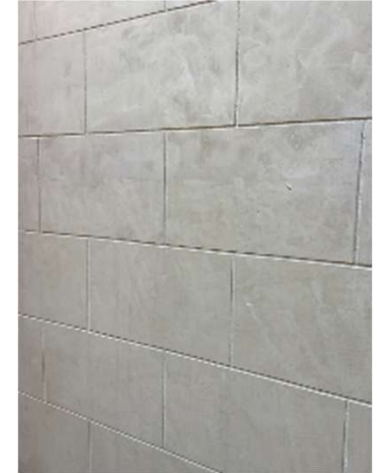
Garde-corps: **RAL 7021**

SEL: **RAL 7035**

Principe:



Mise en œuvre du Minertex



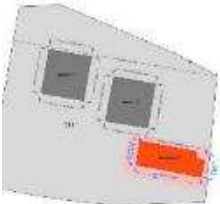
## Mise en œuvre du bardage bois



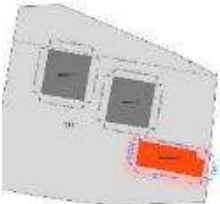
## Modification des garde-corps



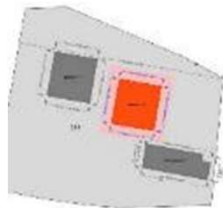
Bâtiment 8-10



Bâtiment 8-10



Bâtiment 12



Bâtiment 14

