

## Le rôle des territoires

### Table ronde :

*Comment embarquer l'adaptation au changement climatique dans une rénovation de copropriété ?*



# UN SERVICE PUBLIC D'EXPERTISE POUR TOUS LES TERRITOIRES, URBAINS, RURAUX, LITTORAUX OU DE MONTAGNE

Le Cerema, référent public en aménagement des territoires, accompagne l'État, les collectivités et les entreprises pour adapter les territoires au défi climatique.



**6** domaines d'activités

- Aménagement et stratégies territoriales
- Bâtiment
- Mobilités
- Infrastructures de transport
- Environnement et risques
- Mer & littoral

Plus de **70** ans  
d'expérience

Plus de **1 000**  
collectivités adhérentes

**2 500**  
collaborateurs  
multidisciplinaires



**27**  
implantations  
dans les territoires de  
l'Hexagone  
et des Outre-mer

**11 000**  
références  
disponibles  
en libre accès



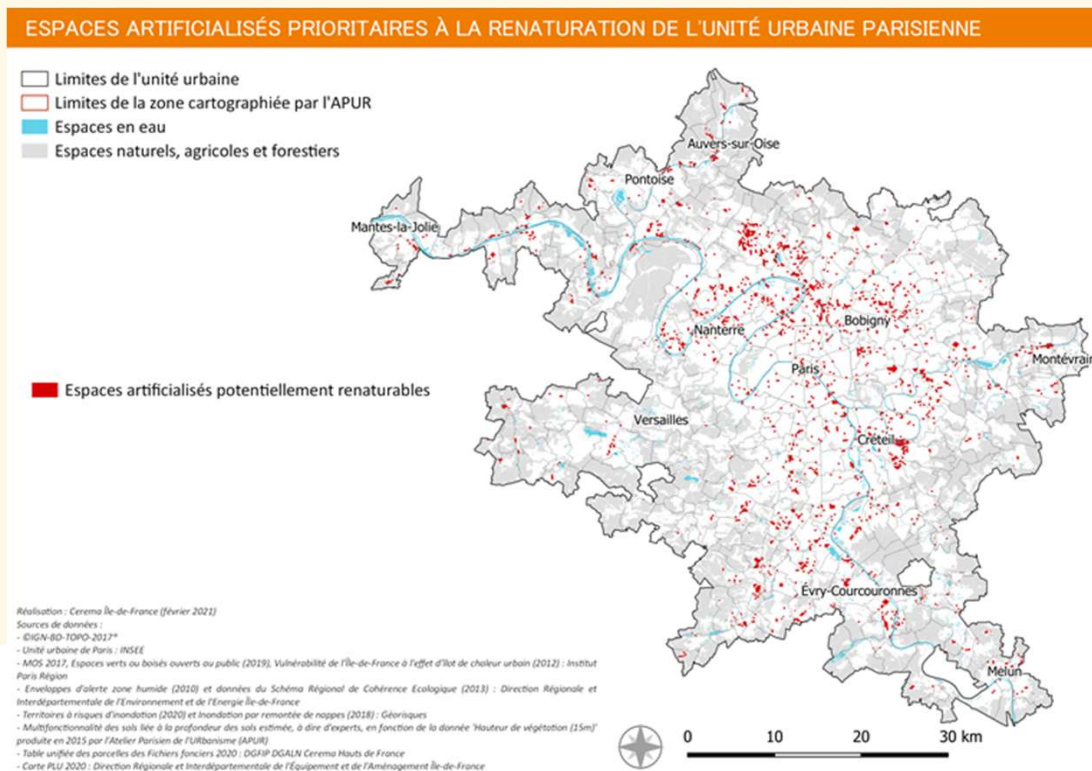
**100** nouvelles  
éditions par an

- Identification des vulnérabilité et potentiel d'actions
  - **Diagnostics** croisant différentes données et enjeux en fonction de la problématique
  - **Indicateurs adaptés**
- En préambule à la définition **de stratégie de territoire et de plans d'actions**
- Des sorties à **différentes échelles**

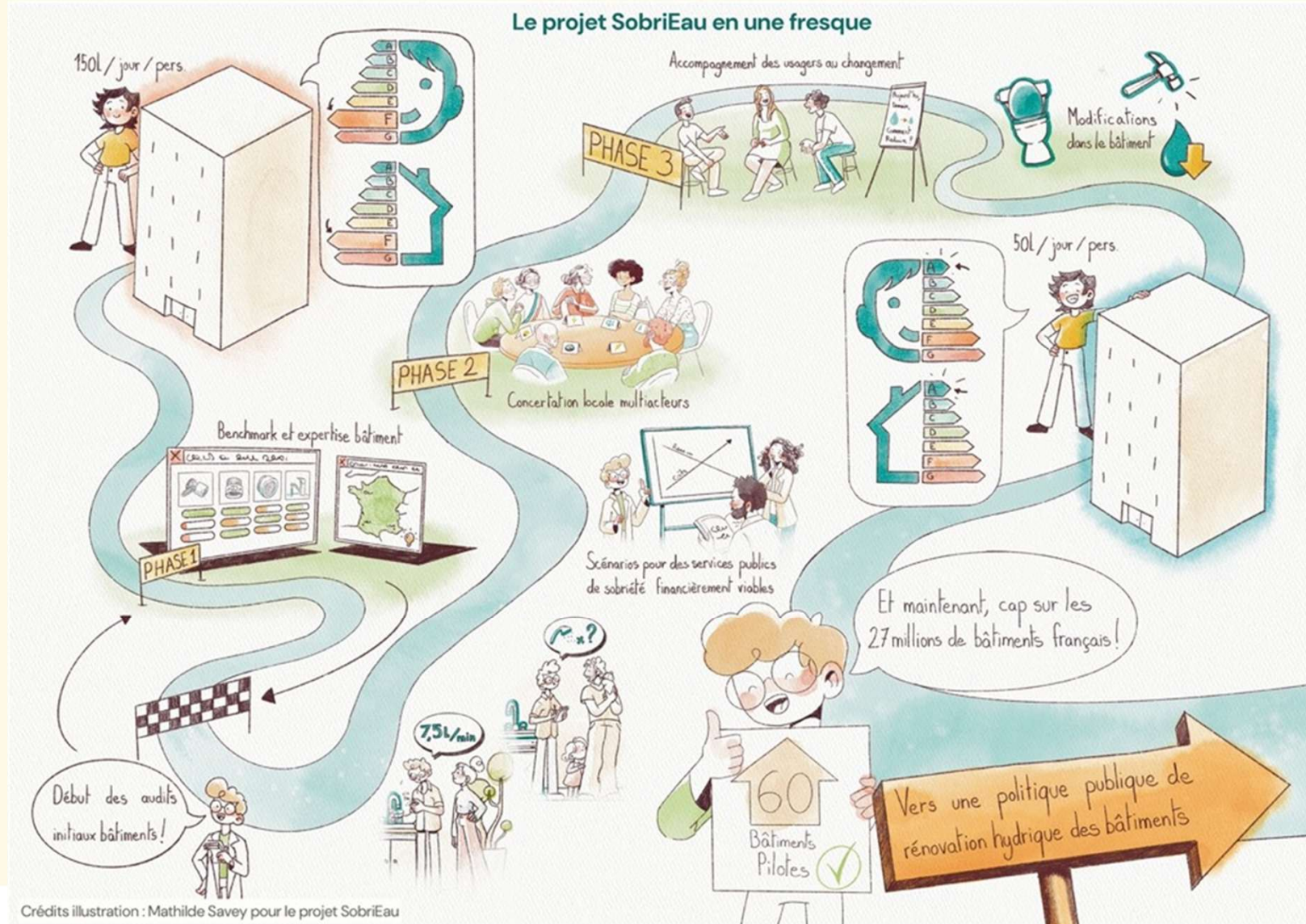
Ex : Plan d'Adaptation des Bâtiments au Climat Dérégulé - ABCD



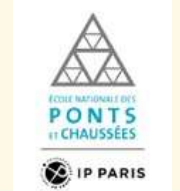
Ex : Identification du potentiel de renaturation de la zone dense francilienne puis d'un Etablissement Public Territorial



**Le projet SobriEau en une fresque**



Crédits illustration : Mathilde Savey pour le projet SobriEau



[www.cerema.fr](http://www.cerema.fr)

