



Le réseau national
des territoires engagés
dans la transition écologique

Déchets 

Énergie 

Eau 

Propreté & TE 

Comment convaincre les nouveaux élus de
Soutenir la rénovation des copropriétés ?
23/03/2026



UNE QUESTION ?
CONTACTEZ-NOUS :



Camille REYNAUD

Chargée de mission Maîtrise de l'Énergie
crenaud@amorce.asso.fr

Tél. : 04 72 74 09 77



Maxime SCHEFFLER

Chargé de mission Maîtrise de l'Énergie
mscheffler@amorce.asso.fr

Tél. : 04 81 91 83 14

SOMMAIRE

1. Rapide présentation d'Amorce

2. Contexte & rôles des collectivités

3. Comment convaincre les nouveaux élus ?

4. Passage à l'action !

1

PRESENTATION D'AMORCE



+1 100



ADHÉRENTS

2/3

DE COLLECTIVITÉS

Communes, communautés de communes, communautés d'agglomération, communautés urbaines, métropoles, syndicats, conseils départementaux, conseils régionaux...

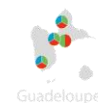
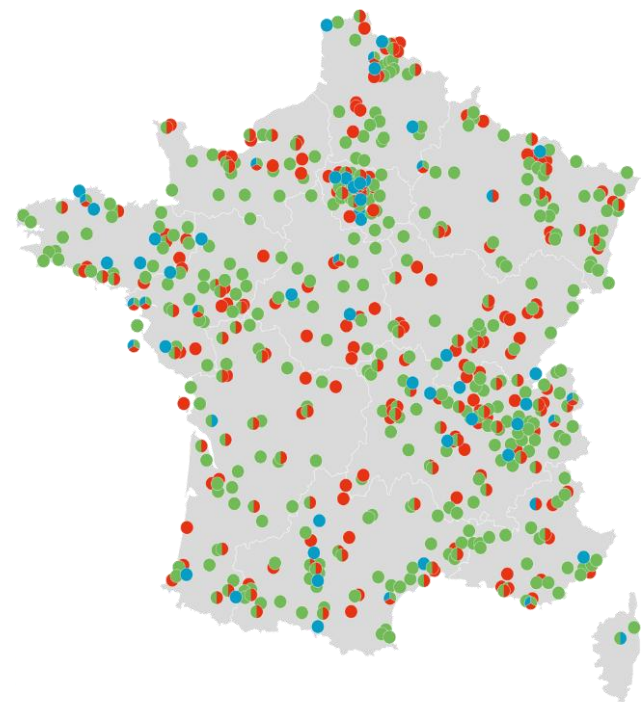
Regroupant 60 millions d'habitants, repartis sur l'ensemble du territoire français (métropole, insulaire et ultra-marins)

1/3

DE PARTENAIRES DES COLLECTIVITÉS

Associations et fédérations professionnelles, fabricants, fournisseurs, opérateurs, bureaux d'études, cabinets juridiques, organismes financiers...

Le nombre d'adhérents a doublé en 10 ans, suivant une progression annuelle de 10 %



Guadeloupe



Martinique



Guyane Française



La Réunion



Mayotte

Légende :

- Adhérents déchets
- Adhérents énergie / réseaux de chaleur et de froid
- Adhérents eau

LES COMPÉTENCES D'AMORCE

Grâce à ces compétences, AMORCE favorise l'économie circulaire, accompagne la transition énergétique et déploie la chaleur renouvelable dans les territoires. Depuis 2018, l'association a également pour ambition de refonder la politique territoriale de l'eau.



DÉCHETS

- Planification
- Prévention
- Responsabilité élargie du producteur (REP)
- Collecte
- Recyclage
- Stockage
- Valorisation organique et énergétique



ÉNERGIE

- Maîtrise de l'énergie
- Rénovation énergétique
- Lutte contre la précarité énergétique
- Distribution de gaz et d'électricité
- Énergies renouvelables
- Réseaux de chaleur et de froid
- Planification énergie climat



EAU

- Préservation des ressources
- Production et distribution d'eau potable
- Gestion intégrée du pluvial
- Collecte et traitement des eaux usées
- Prévention des inondations



FONCTIONS
TRANSVERSES

- Droit des collectivités territoriales
- Droit de l'environnement
- Contrats publics
- Montages juridiques et financiers
- Financement et fiscalité
- Communication

LES SERVICES ET OUTILS DÉDIÉS AUX ADHÉRENTS D'AMORCE

EXPERTISE

- **Des renseignements personnalisés** : pour accompagner et apporter des réponses sur-mesure aux questions des adhérents
- **Des publications et guides** (enquêtes, analyses, notes de synthèse, FAQ) : pour informer et développer les compétences techniques des adhérents
- **Un magazine trimestriel** : pour centraliser toute l'information déchets, énergie, eau et juridique
- **Une Newsletter bimensuelle** : pour rester connecté à l'actualité et aux évolutions réglementaires et législatives
- **Des interventions extérieures** (chez les adhérents, dans des manifestations nationales externes...) : pour apporter expertise technique et soutien pédagogique

RÉSEAU D'ÉCHANGES

- **Des réunions** : groupes de travail, d'échanges ou webinaires thématiques (déchets énergie, eau) et réseaux territoriaux (grandes agglomérations, syndicats, départements, régions)
- **Des communautés thématiques**
- **6 manifestations** : 5 colloques et 1 congrès



2

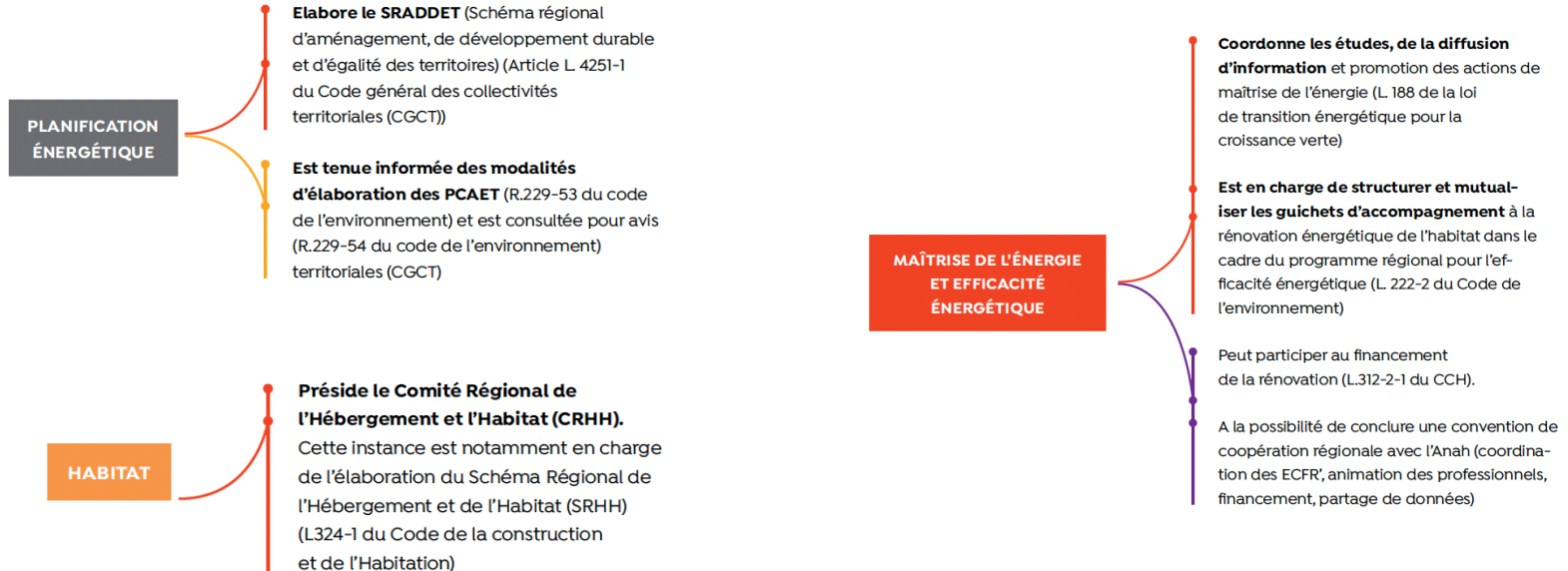
CONTEXTE & RÔLES DES COLLECTIVITES



CONTEXTE

Rénovation énergétique des logements : rôles et compétences des collectivités

Pour les régions :



En rouge : les compétences obligatoires de la collectivité ;

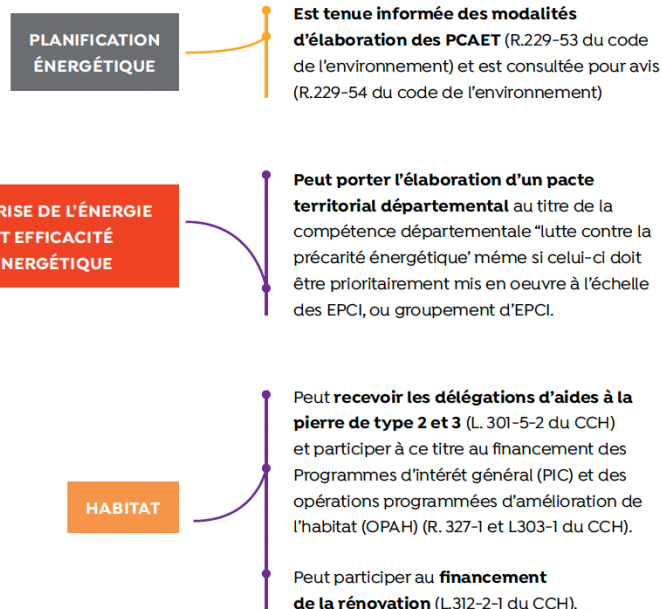
En violet : les compétences facultatives des collectivités ;

En jaune : les sujets pour lesquels la collectivité est tenue informée

CONTEXTE

Rénovation énergétique des logements : rôles et compétences des collectivités

Pour les départements :



En rouge : les compétences obligatoires de la collectivité ;

En violet : les compétences facultatives des collectivités ;

En jaune : les sujets pour lesquels la collectivité est tenue informée

CONTEXTE

Rénovation énergétique des logements : rôles et compétences des collectivités

Pour les EPCI :

PLANIFICATION ÉNERGÉTIQUE

Elabore le **PCAET** (L. 229-26 et suivants du Code de l'environnement)

MAÎTRISE DE L'ÉNERGIE ET EFFICACITÉ ÉNERGÉTIQUE

Peut **élaborer un pacte territorial** à l'échelle d'un ou de plusieurs établissements publics de coopération intercommunale à fiscalité propre.

Peut **mettre en oeuvre une plateforme territoriale de la rénovation énergétique** à l'échelle d'un ou de plusieurs établissements publics de coopération intercommunale à fiscalité propre (L.232-2 du Code de l'environnement)

HABITAT

Peut **recevoir les délégations d'aides à la pierre de type 2 et 3** (L. 301-5-2 du CCH) et participer à ce titre au financement des Programmes d'intérêt général (PIC) et des opérations programmées d'amélioration de l'habitat (OPAH) (R. 327-1 et L.303-1 du CCH).

Est en charge du **lancement de Programmes d'intérêt général (PIG) et des opérations programmées d'amélioration de l'habitat (OPAH)** (R.327-1 et L. 303-1 du CCH)

Peut **participer au financement de la rénovation** (L.312-2-1 du CCH)

Peut mettre en place des actions visant à maîtriser la demande d'énergie des consommateurs en situation de **précarité énergétique**. (L.2224-34 du Code général des collectivités territoriales)

En rouge : les compétences obligatoires de la collectivité ;

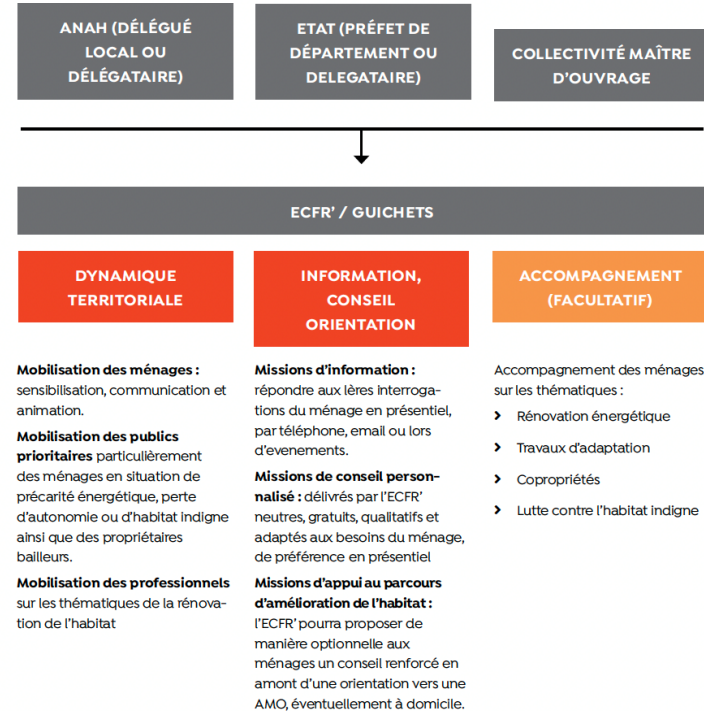
En violet : les compétences facultatives des collectivités ;

En jaune : les sujets pour lesquels la collectivité est tenue informée

CONTEXTE

Renforcement du rôle des collectivités : les pactes territoriaux

- ❖ **2025** : Mise en œuvre des pactes territoriaux portés par les EPCI et/ou les départements
- ❖ **Depuis 2026** : Intégration des OPAH/PIG locales arrivant à terme dans les pactes territoriaux
- ❖ **Évolution du rôle des régions, et renforcement du rôle des EPCI dans le SPRH**
- ❖ Possibilité de mener une politique de rénovation des copropriétés sur son territoire en incluant **l'accompagnement des collectivités dans le volet 3 du pacte territorial.**



CONTEXTE

Impact des municipales & formation des nouveaux élus

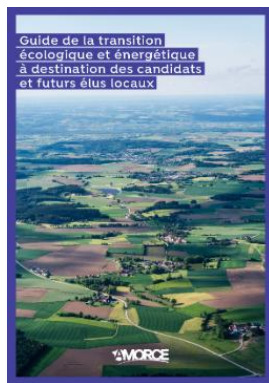
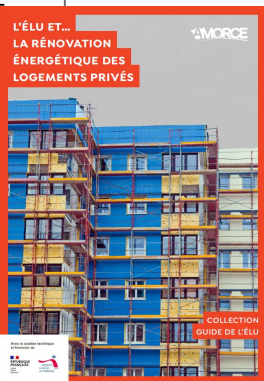
12 % des maires sont élus pour la première fois



Enjeux de formation sur les attributions des nouveaux élus à l'échelon communal et intercommunal



Ressources



Cycles de webinaires

CONTEXTE

Tour de table !

**Quels changements anticipez-vous dans
votre collectivité lors du prochain mandat ?**



3

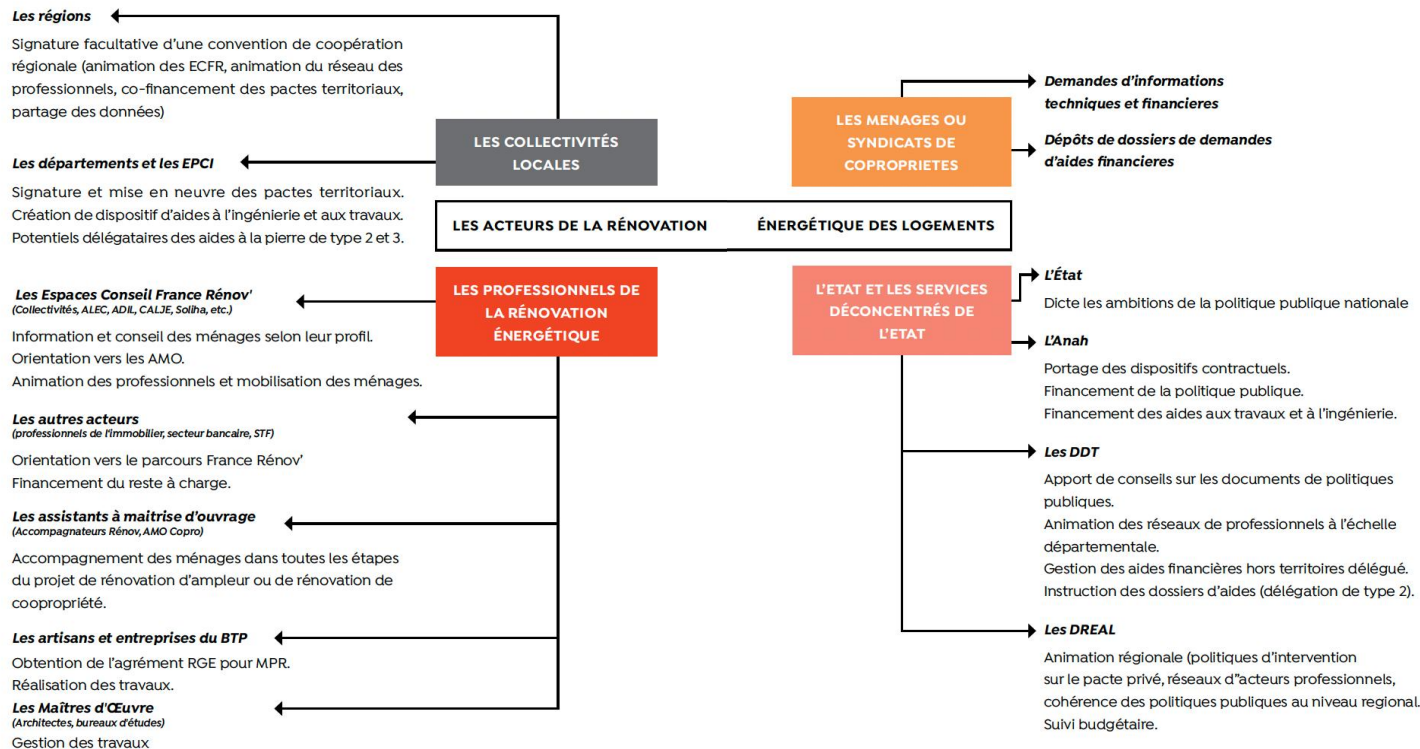
COMMENT CONVAINCRE
LES NOUVEAUX ELUS ?



CONVAINCRE LES NOUVEAUX ELUS

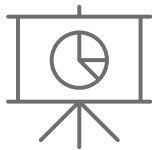
Prérequis : Identification des acteurs clés du territoire

AMORCE, association des collectivités et de leurs partenaires



CONVAINCRE LES NOUVEAUX ELUS

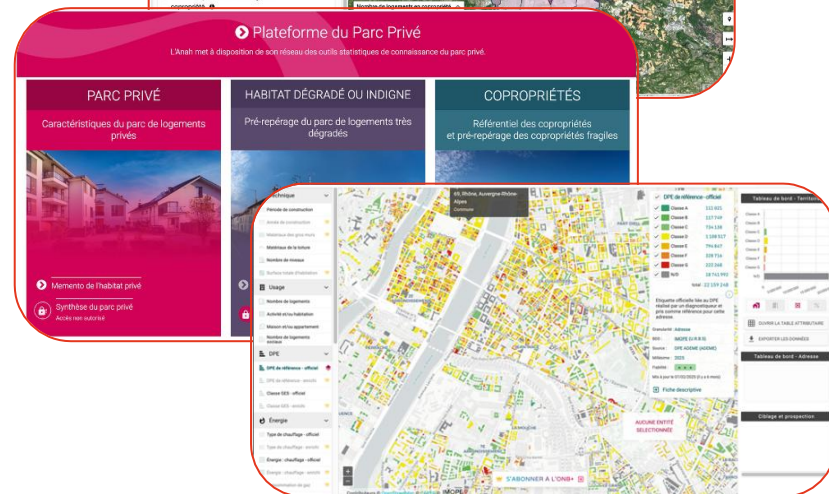
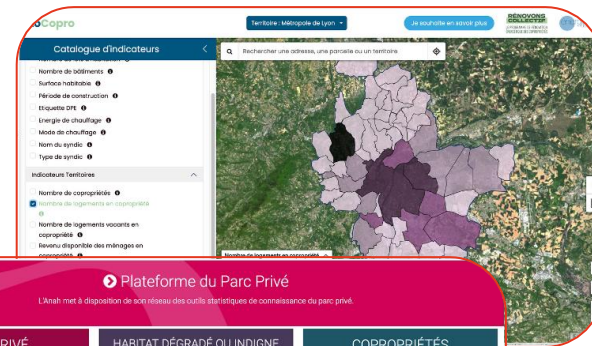
Prérequis : Une fine connaissance des enjeux du territoire



Des bases de données publiques ou développées par des organismes privées utiles pour accompagner les collectivités (INSEE, BDNB, OpenData de l'Anah, Fichiers fonciers, CoproFF, LOVAC, etc.)



Des outils cartographiques pour identifier les enjeux de la politique locale de rénovation énergétique des logements et des copropriétés (CartoCopro, Memento de l'Habitat Privé, Outils de connaissance du parc privé, GoRénove, Observatoire National du Bâtiment, etc.)



CONVAINCRE LES NOUVEAUX ELUS

Tour de table !

Quels arguments utilisez-vous ou identifiez-vous pour convaincre vos élus ?



CONVAINCRE LES NOUVEAUX ELUS

8 raisons de porter un SPRH ambitieux réparties en 5 catégories

Améliorer la qualité de l'habitat dans son territoire

Réduire la précarité énergétique et lutter contre l'habitat indigne

Améliorer l'attractivité économique

Valoriser le patrimoine bâti (valeur verte), soutenir l'économie locale et structurer un réseau de professionnels locaux

Améliorer le quotidien des administrés

Simplifier et sécuriser le parcours des ménages

Répondre aux enjeux environnementaux

Participer aux objectifs environnementaux nationaux, adapter les logements aux fortes chaleurs, prioriser les technologies adaptées au territoire

Renforcer le portage politique

Articuler les différents objectifs des documents de planification (PLH, PLU, PCAET, etc.)

CONVAINCRE LES NOUVEAUX ELUS

Donnez votre avis !

N'hésitez pas à **partager votre avis**, et les retours d'expériences concernant votre territoire !



CONVAINCRE LES NOUVEAUX ELUS

Amélioration de l'habitat : Réduire la précarité énergétique et lutter contre l'habitat indigne

Un service structuré permet d'accompagner les ménages les plus vulnérables face à la hausse des coûts de l'énergie et d'améliorer leur confort de vie. permet d'identifier, traiter et prévenir les situations de logements dégradés ou insalubres.

3,1 millions (soit 10,8 %) des ménages en situation de précarité énergétique en 2023

Source : Tableau de bord de la précarité énergétique, ONPE, novembre 2025

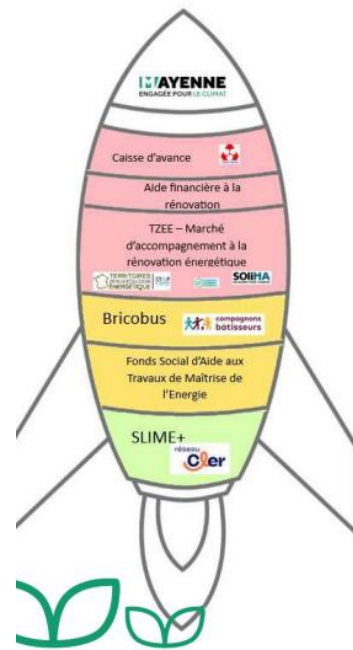
- Guichet unique SPRH
- Opérations programmées
- Programmes CEE
- Autres (contrat local des solidarités...)

SLIME Une solution pour agir contre la précarité énergétique

TERRITOIRES ZER0 EXCLUSION ENERGETIQUE | **STOP A L'EXCLUSION ENERGETIQUE**



27/11/26 - Lutte contre la précarité énergétique : quels dispositifs utiliser et comment les mettre en œuvre ?



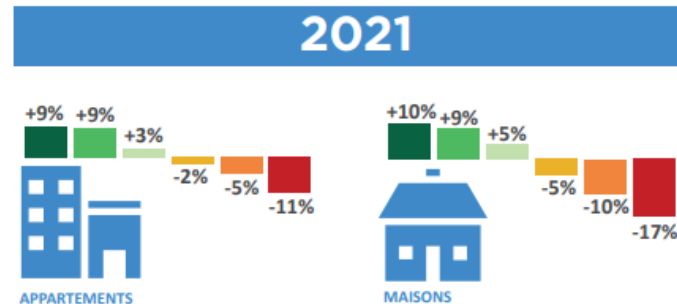
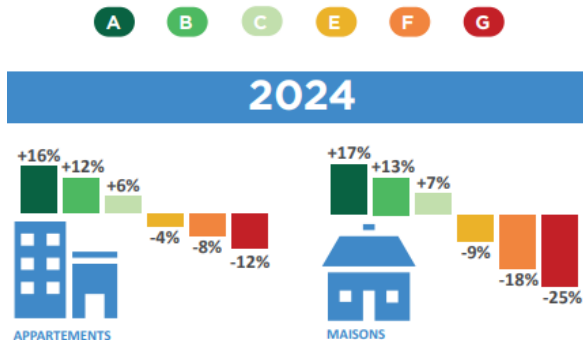
CONVAINCRE LES NOUVEAUX ELUS

Améliorer l'attractivité économique : Valoriser le patrimoine bâti

Un parc immobilier rénové prend de la valeur, améliore l'attractivité du territoire, limite la dégradation des centres anciens, attire de nouveaux habitants, actifs et entreprises, notamment dans les zones en perte de population

En 2024, les appartements de classe A se sont vendus 16 % plus chers que ceux de classe D, ceux de classe G 12 % de moins

Source : Valeur verte des logements en France sur les transactions 2024, Conseil supérieur du notariat



CONVAINCRE LES NOUVEAUX ELUS

Améliorer l'attractivité économique : Soutenir l'économie locale

Les travaux de rénovation mobilisent des artisans, PME et filières locales du bâtiment, créant des emplois non délocalisables

Entre 6,1 et 12,7 % de croissance annuelle pour le marché de la rénovation énergétique

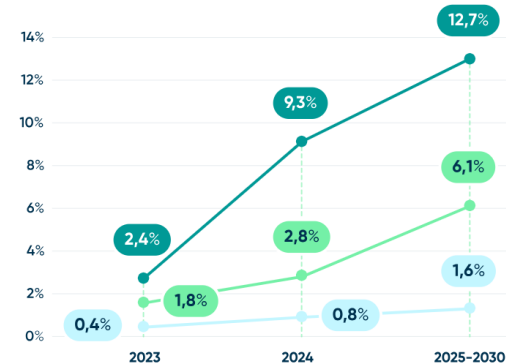
Source : Observatoire des métiers du BTP, janvier 2024

170 à 250 000 emplois supplémentaires d'ici 2030 dans la rénovation énergétique des bâtiments

Source : France Stratégie, DARES

- Artisans
- Fabricants
- Installateurs / Mainteneurs
- AMO
- MonAccompagnateurRénov'
- Auditeurs / diagnostiqueurs
- Architectes
- Conseillers FR
- Contrôleurs...

Taux d'évolution annuelle en volume de l'activité rénovation énergétique



CONVAINCRE LES NOUVEAUX ELUS

Améliorer l'attractivité économique : Structurer un réseau de professionnels

Animation, formation et sensibilisation des professionnels du secteur financée dans le cadre du **volet 1 des pactes territoriaux « dynamique territoriale »**

Source : Guide des missions du pacte territorial, Anah

Favoriser le recours à des entreprises de travaux locales en mettant en place des chartes des artisans et des comités de pilotage avec le tissu de professionnels locaux.



AMORCE – [Animation du réseau des professionnels de la rénovation et des MAR'](#)

Communauté
d'**Agglomération** de
La Rochelle



- **Création d'une charte des professionnels** de la rénovation, partagée avec plusieurs EPCI voisins, afin d'identifier des acteurs fiables. Près de 100 professionnels référencés
- **Conditions d'inscription** : Assurance valide, existence de l'entreprise depuis au moins un an, qualification RGE adaptée, etc.
- **Engagements des professionnels** : Commercialisation éthique, devis avec matériaux biosourcés si possible, connaissance des accompagnements en copropriété, respect de délais pour visites/devis/audits. Possibilité de se regrouper en « mini-groupements » pour les rénovations d'ampleur
- **Gouvernance** : Pilotage assuré par un comité technique (suivi opérationnel, litiges) et un comité de pilotage (élus et fédérations, orientations stratégiques et évolutions de la charte)

CONVAINCRE LES NOUVEAUX ELUS

Améliorer l'attractivité économique : Réduire les dépenses publiques à long terme

arténares

Investir dans la rénovation diminue les coûts futurs liés à la santé, aux aides sociales ou aux situations d'urgence

400 000 logements indignes occupés en France

Source : Ministère de la Santé, février 2025

2,2 millions de cas d'asthme en Europe attribué à l'habitat insalubre

Source : Institut allemand de Physique du Bâtiment Fraunhofer (IBP), décembre 2016

collectiv

Les coûts sanitaires associés à la pollution de l'air intérieur en France sont estimés à 19 milliards d'euros par an !

Source : Agence nationale de sécurité sanitaire de l'alimentation, de l'environnement et du travail (ANSES), juin 2014

Le coût lié à l'hébergement d'urgence et au relogement forcé est estimé à 2,3 milliards d'euros par an !

Source : Inspection générale des affaires sociales, juillet 2025

AMC

Le coût associé au chèque Energie est estimé à 2,3 à 2,8 milliards d'euros par an !

Source : Ministère de l'économie, février 2026



CONVAINCRE LES NOUVEAUX ELUS

Améliorer le quotidien des administrés : Simplifier le parcours des ménages

67 % des français estiment que le SPRH encourage à entreprendre des travaux

Source : Chiffres clés de l'Anah, 2026

L'ECFR' : porte d'entrée du parcours des ménages
(passage obligatoire) et vecteur de lutte contre la fraude

1 français sur 2 estime ne pas être informé sur les différents dispositifs d'aide à la rénovation énergétique et la complexité administrative est l'un des freins majeurs à la réalisation de travaux

Source : Nuances d'avenir, 2025



**Objectiver
l'impact des
conseils aux
ménages**

- Mesure de l'impact des conseils apportés : récolte d'expériences post-travaux un an après le conseil initial (questionnaire, relance mail, appel téléphonique)
- Récolter des informations permettant d'évaluer la pertinence du conseil : classe énergétique avant et après travaux, type de travaux réalisés, aides mobilisés, gains approximatifs, etc.)



CONVAINCRE LES NOUVEAUX ELUS

Répondre aux enjeux environnementaux

Adapter les logements et les copropriétés : D'ici 2050, les vagues de chaleur devraient être **2 à 3 fois plus fréquentes** rendant la rénovation indispensable pour favoriser le confort d'été

Source : Météo France – A quel climat s'adapter selon la TRACC

Participer aux objectifs environnementaux nationaux : 700 000 rénovations par an, dont **250 000 d'ampleur** pour le logement privé et social. Copropriétés : **28 % du parc résidentiel et 15 % sont des passoires thermiques.**

Source : PPE 3

Favoriser les technologies de chauffage décarbonées adaptées aux spécificités des territoires (ex : géothermie, réseaux de chaleur et de froid, bois-énergie, etc.)



AMORCE – [Aides à l'adaptation du bâti résidentiel aux conséquences du changement climatique](#)

MÉTROPOLE

GRAND LYON

Financer la décarbonation

ÉcoRénov' accompagne ménages et copropriétés (avant 1990) avec un objectif de gain énergétique d'au moins 35 %

- **Des aides financières incitatives et ciblées pour les copropriétés**
Bonus pour sortie du fioul (500 €) et installation d'équipements renouvelables (jusqu'à 1 100 € par logement selon les solutions)
- **Un soutien à la décarbonation des systèmes de chauffage**
Aides jusqu'à 5 000 € par logement pour le passage en chauffage collectif + bonus pour raccordement au réseau de chaleur jusqu'à 400 € par logement.

CONVAINCRE LES NOUVEAUX ELUS

Renforcer le portage politique : Structurer une stratégie territoriale cohérente

Intégrer les objectifs de rénovation énergétique des logements au **PLH**

PLH obligatoire pour les EPCI de plus de 30 000 habitants contenant au moins une commune de plus de 10 000 habitants

Faciliter la rénovation énergétique des logements grâce au **PLU/PLUi**

Lever les freins réglementaires, mettre en place des mesures incitatives en plus des aides financières, niveaux minimum de performance thermique, etc.

Articuler les objectifs du SPRH avec le **PCAET** et les **schémas directeurs** (SDE,SDRC,etc.)



Le **SPRH** au sein du **PLH** volontaire

- **Adoption du PLH 2024-2029** : priorité donnée à la réhabilitation et à la rénovation du parc privé ancien.
- **Mise en place du Pacte Territorial France Rénov'** avec un accompagnement des ménages et des aides financières complémentaires à celles de l'ANAH.
- **Création de la plateforme dirénov' en 2025** : un guichet unique offrant des conseils gratuits et neutres pour la rénovation de l'habitat privé.



Des **objectifs communs** pour les **documents de planification**

- **Une approche double pour définir les objectifs**
Logique top-down alignée avec le PCAET, le SDE et le PLH, complétée par une approche bottom-up basée sur les dynamiques terrain (SPRH)
- **Des objectifs ambitieux à horizon 2030**
Réduction de 19 % de la consommation énergétique résidentielle et rénovation de 41 000 logements
- **Accélération nécessaire et scénarios**
Doublement du rythme actuel (programme Mur Mur) avec trois scénarios : ambitieux (SNBC), réaliste et révisable (PPI)

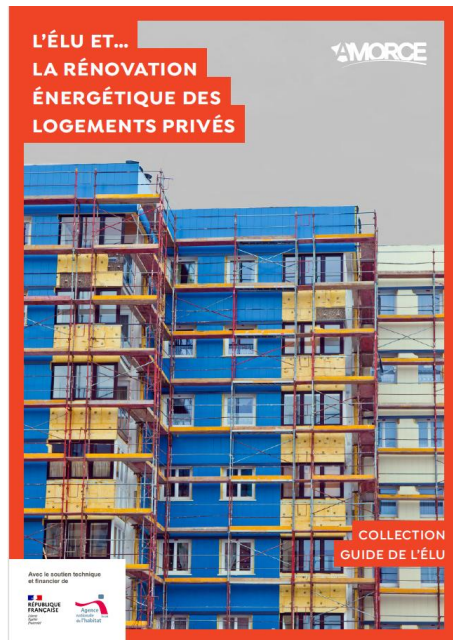
4

ET MAINTENANT ? PASSER À
L'ACTION



PASSER A L'ACTION

Mettre en œuvre son SPRH



PASSER A L'ACTION

Mettre en œuvre son SPRH

I. Enjeux et contexte

- Enjeux de la rénovation énergétique des logements
- Contexte et cadre législatif et réglementaire

II. Définir sa politique locale de rénovation énergétique de l'habitat

- Comprendre les leviers disponibles pour définir les orientations stratégiques pour les politiques locales de la rénovation énergétique de l'habitat
- Connaître les acteurs de la rénovation énergétique de l'habitat
- Articuler sa politique locale de rénovation énergétique de l'habitat avec les documents de planification existants et les trajectoires nationales
- Connaître les spécificités de son territoire

III. Mettre en œuvre sa politique locale

- La contractualisation État-Collectivités
- Articulation avec les dispositifs d'aides existants
- Mise en œuvre de la politique locale de la rénovation énergétique des logements
- Financer le service public, les travaux et le reste à charge des ménages

IV. Suivre, évaluer et adapter sa politique locale

- Mise en place d'indicateurs de suivi
- S'outiller pour mieux évaluer l'impact de la politique

5

CONCLUSION & ACTIONS D'AMORCE

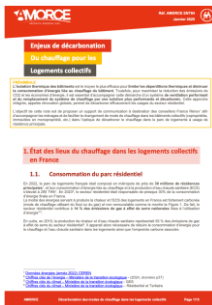


MONTEE EN COMPETENCES

De l'écosystème de la rénovation énergétique de l'habitat



Publication –
[ENP 87](#)
« **MAR' : les collectivités cherchent leur place** »



Publication -
[ENT 64](#)
« **Enjeux de la décarbonation du chauffage pour les logements collectifs** »



Publication –
[RCT 57](#)
« **Raccordement d'un bâtiment résidentiel à un RCU** »

- Publication – [ENP 91](#) « **Décarboner le secteur résidentiel : anticiper la fin du gaz dans les logements** »
- Publication – [ENT 77](#) « **Aides à l'adaptation du bâti résidentiel aux conséquences du changement climatique** »
- Publication – [ENT 76](#) « **Animation du réseau des professionnels de la rénovation et des MAR'** »

Événements et publications sur la rénovation énergétique des logements

- **GT SPRH 1 et 2** – [Revisiionnez les échanges](#)
- **Webinaire** – Décarbonation des modes de chauffage en logement collectif – [Revisiionnez](#)
- **Webinaire** – Grandes agglomérations : adapter, suivre et évaluer sa politique locale de rénovation énergétique des logements – [Revisiionnez](#)
- **Webinaire** – Lutte contre la précarité énergétique – [Revisiionnez](#)
- **GT SPRH 3** – [Revisiionnez les échanges](#)
- **Publication à venir** : « Observatoire des coûts des rénovations d'ampleur en AuRA »

Nos dernières publications de la thématique Énergie

- [Tout savoir sur la sixième période du dispositif des certificats d'économies d'énergie](#), AMORCE 2026 – ENT86
- [Le Vrai/Faux de l'éolien pour les élus et agents](#), AMORCE 2026 – ENT85
- [Enquête sur le prix de vente de la chaleur et du froid en 2024](#), AMORCE 2026 – RCE43
- [Transition écologique et énergétique : faire plus avec moins](#), AMORCE 2025 – POLAA86
- [Adaptation et planification : les nouveaux caps des politiques environnementales locales](#), AMORCE 2025 – POLAA82
- [Directive Européenne sur l'Efficacité Energétique : Décryptage de la transposition en droit français](#), AMORCE 2026 – ENP93
- [Bâtiments publics : nouvelles obligations de rénovation et connaissance du patrimoine public](#), AMORCE 2026 – ENT78
- [Enquête sur les projets d'autoconsommation des collectivités](#), AMORCE 2026 – ENT84
- [Les mécanismes de soutien aux énergies renouvelables électriques](#), AMORCE 2026 – ENT37
- [Solaire thermique et collectivités : enjeux, opportunités et clés de réussite](#), AMORCE 2026 – RCT61
- [Le partage territorial de la valeur dans les projets EnR](#), AMORCE 2026, ENJ36

Nos prochains événements des thématiques Énergie & Réseaux

Mars 2026

- **Vendredi 27 mars** – **Partager la valeur des projets éoliens : quels leviers pour les territoires** (*Webinaire*) : [Inscrivez-vous !](#)

Avril 2026

- **Jeudi 29 avril** – **Groupe de travail : intégration des OPAH/PIG aux pactes territoriaux** (*Webinaire*) : [Inscrivez-vous !](#)

Mai/Juin 2026

- **Du 23 au 25 juin** - **27e édition des Assises Européennes de la Transition Energétique** (*Présentiel - Strasbourg*) : **Retrouvez-vous sur le Stand AMORCE lors de cet évènement.**

**D'autres webinaires seront ouverts aux inscriptions
très prochainement !**

Rejoignez notre prochain colloque énergie le 19 mai à Paris !

COLLOQUE
**TRANSITION
ÉNERGÉTIQUE :
REPENSER
LES PRIORITÉS
POUR PROTÉGER
LES TERRITOIRES**

AMORCE

LE 19/05/2026
À PARIS

BANQUE des
TERRITOIRES

The poster features a red and yellow background with a winding path. Various icons are scattered along the path, including a lightning bolt, a shield, a Euro symbol, a person icon, a sun, a building, and a group of people. The AMORCE logo is in the top right, and the Banque des Territoires logo is in the bottom right.



UNE QUESTION ?
CONTACTEZ-NOUS :



Camille REYNAUD

Chargée de mission Maîtrise de l'Énergie
creynaud@amorce.asso.fr

Tél. : 04 72 74 09 77



Maxime SCHEFFLER

Chargé de mission Maîtrise de l'Énergie
mscheffler@amorce.asso.fr

Tél. : 04 81 91 83 14

Suivez-nous et retrouvez toutes nos actualités sur



notre [site Internet](#)

notre [Centre de Ressources & Boîtes à outils](#)

nos [Communautés](#)

notre [agenda global de nos événements](#)

notre [Newsletter](#) bi-mensuelle

Connectez vous à votre [espace adhérent](#) pour accéder à tous nos services



Le réseau national
des territoires engagés
dans la transition écologique

Déchets 

Énergie 

Eau 

Propreté & TE 