

Présentation

- Antoine Monnot / Irène Demoute
- Spécialiste en rénovation énergétique et bardage
- Objectif : comprendre les finitions en ITE

Contexte & enjeux

- Rénovation énergétique = priorité nationale
- ITE = levier clé de performance
- Choix des finitions : esthétique + durabilité + coût

Qu'est-ce que l'ITE ?

- Isolation Thermique par l'Extérieur (I.T.E)
- Améliore performance énergétique
(été comme hiver)
- Protège le bâti
- Permet différentes finitions

Les finitions sur ITE

3 grandes familles :

1. Vêture :

- Enduit mince sur isolant
- Complexe isolant assemblé à un parement préfabriqué

2. Vêtage

3. Bardage

La Vêture – Définition

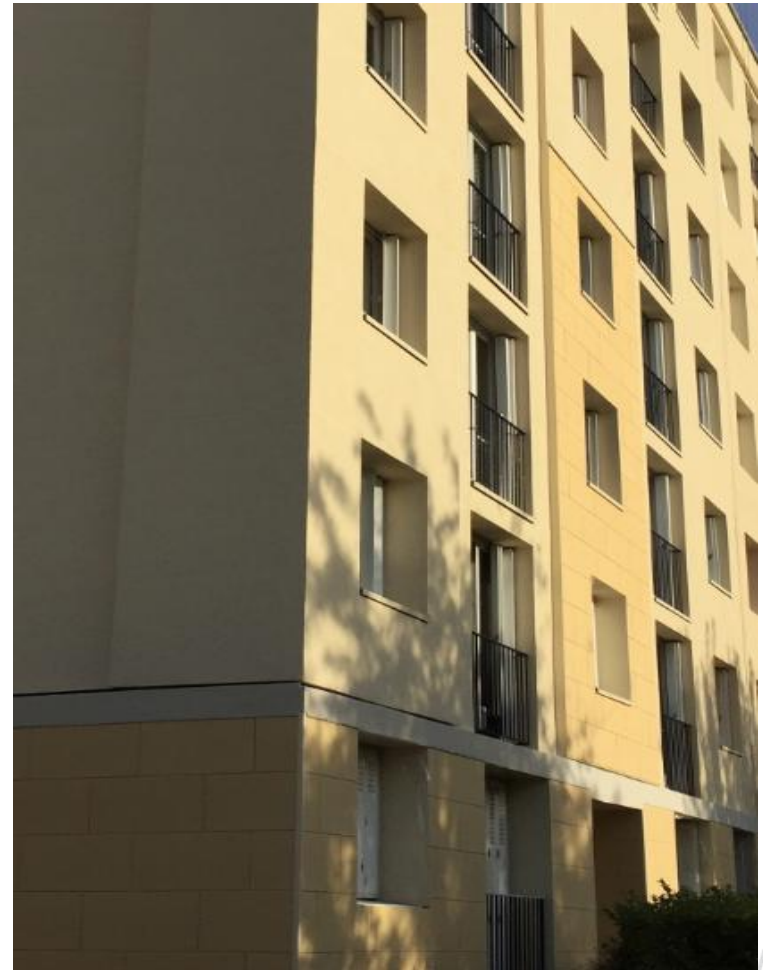
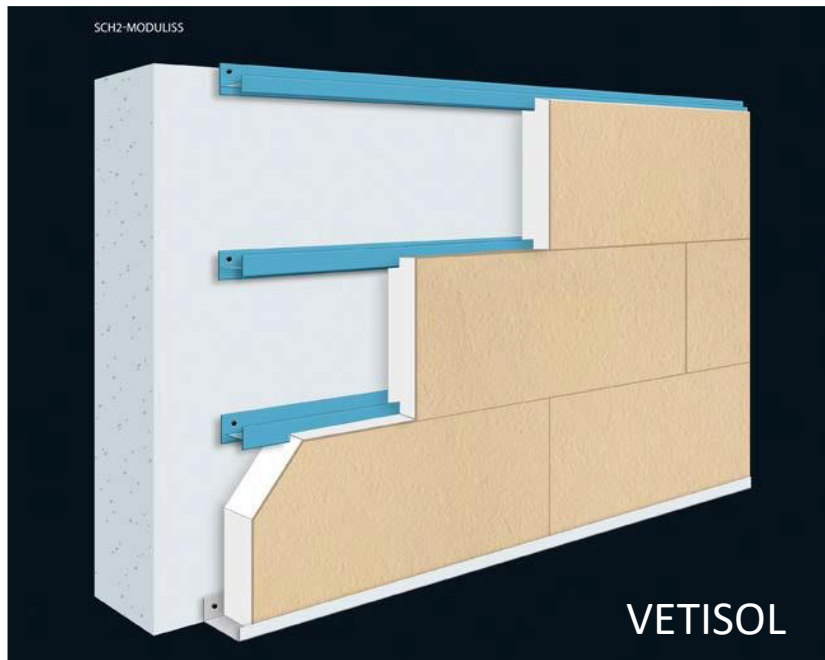
- Enduits sur isolant
- Complexe isolant + parement préfabriqué

Vêtire

- **Enduit mince sur isolant**
 - Plus rapide qu'un enduit traditionnel et isolant
 - Pose en plusieurs étapes mais système industrialisé
 - Multiples finitions
 - Sensible aux conditions météo
- **Complexe isolant + parement préfabriqué**
 - Fixation directe sur support ou sur isolant complémentaire
 - Moins de couches, solution intégrée
 - Gain de temps sur chantier, pose simplifiée

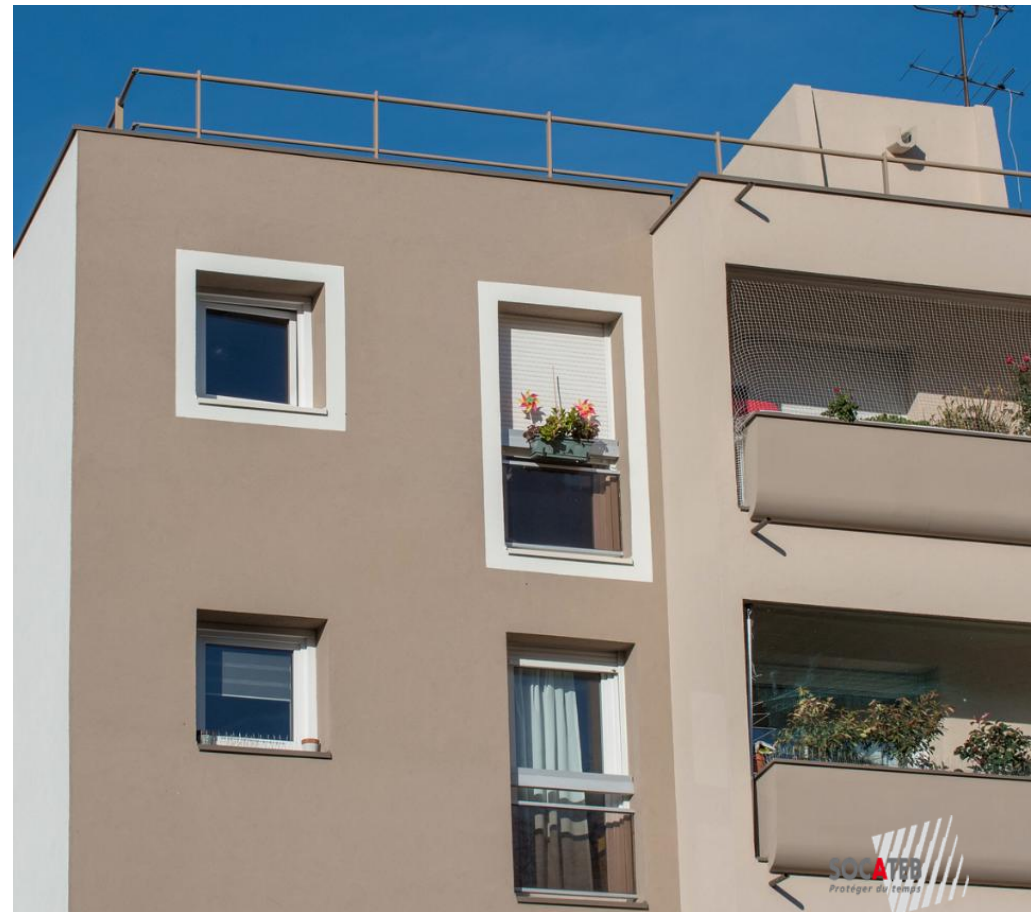
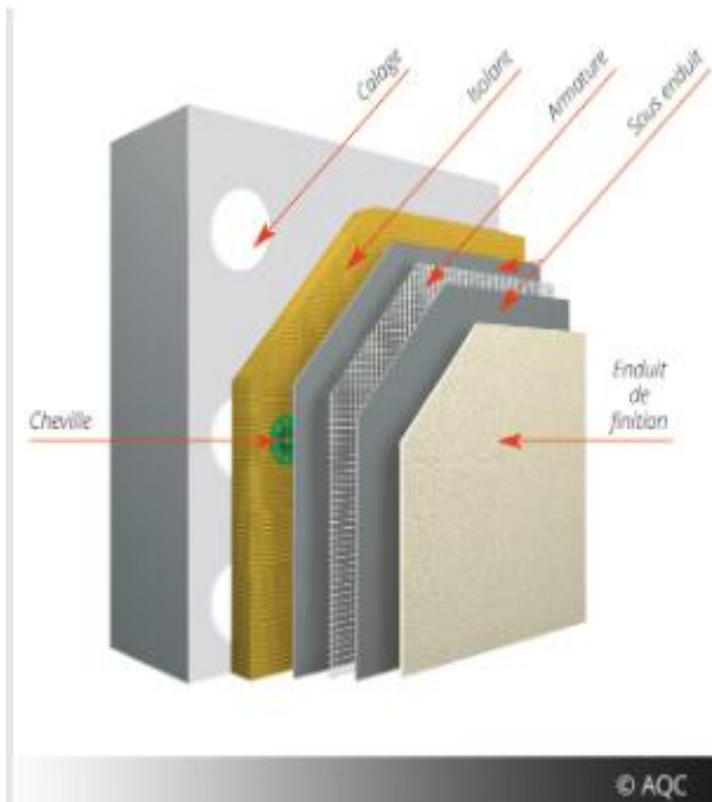
Vêtire – Exemples

- Complexe isolant + parement préfabriqué



Vêtire – Exemples

- Enduits mince sur isolant



Vêtire – Durée de vie & entretien

- Vêtire enduit mince sur isolant
Durée de vie :
15 à 20 ans en moyenne
- Vêtire à parement préfabriqué
Durée de vie : 20 à 30 ans en moyenne
- Entretien variable selon finition et exposition
- Remplacement partiel plus complexe

Le Vêtage – Définition

- Parement fixé mécaniquement
- Isolant indépendant sans lame d'air
- Sur un support existant



Vêtage – Exemples



Vêtage – Durée de vie & entretien

- Durée de vie : 20 à 30 ans en moyenne
- Entretien variable selon finition et exposition
- Remplacement partiel plus complexe

Le Bardage – Définition

- Revêtement extérieur rapporté
- Sur ossature avec isolant permettant un réglage du nu de façade
- Utilisation en mixte EMI et architecture de l'existant particulière
- Pose technique (nécessitant un bureau d'études: calepinage ossature, parement...)
- Solution esthétique et modulable

Bardage

- Ossature bois ou métal
- Lame d'air ventilée minimum 2 cm
- Fixation visible ou invisible
- Durée de vie 30 à 50 ans en moyenne
- Entretien variable suivant parement et exposition

Familles de bardage

- Bois
- Métallique (acier, alu, cuivre, zinc)
- Composite aluminium
- Panneau compact
- Fibro ciment
- Laine de roche compressée finition décor
- Pierre naturelle ou reconstituée
- Enduit ou céramique sur panneau
- Terre cuite ou grès cérame...

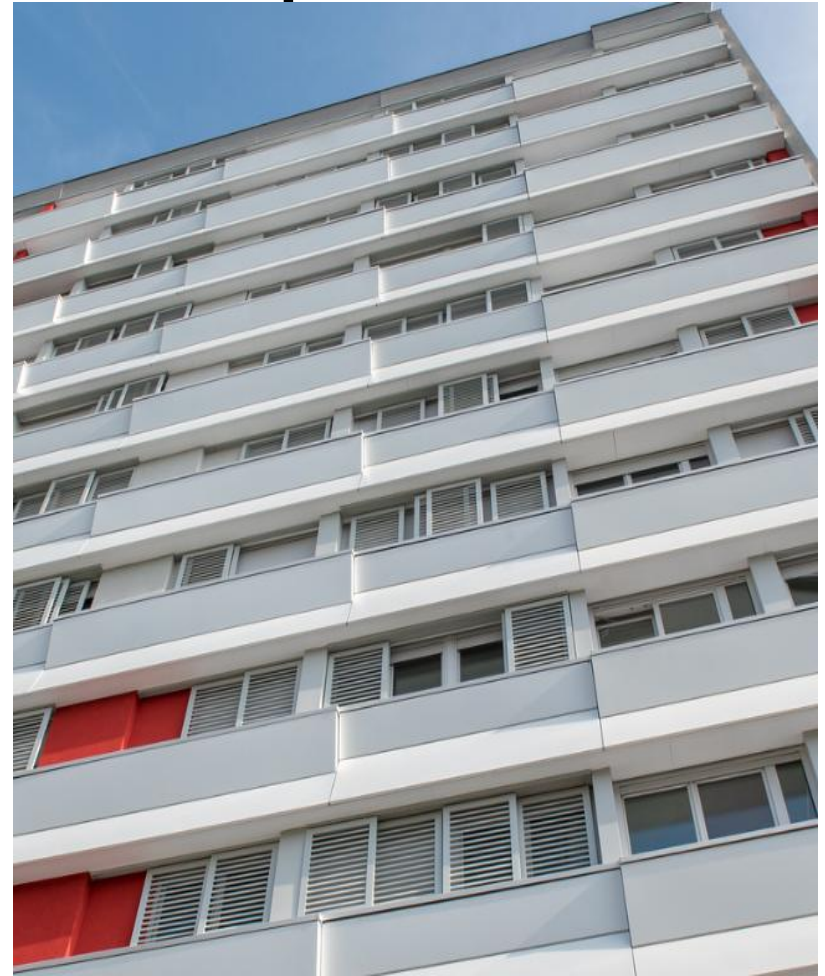
Bardage – Exemples

- Bardage bois naturel



Bardage – Exemples

- Bardage métallique



Bardage – Exemples

- Panneaux composite aluminium



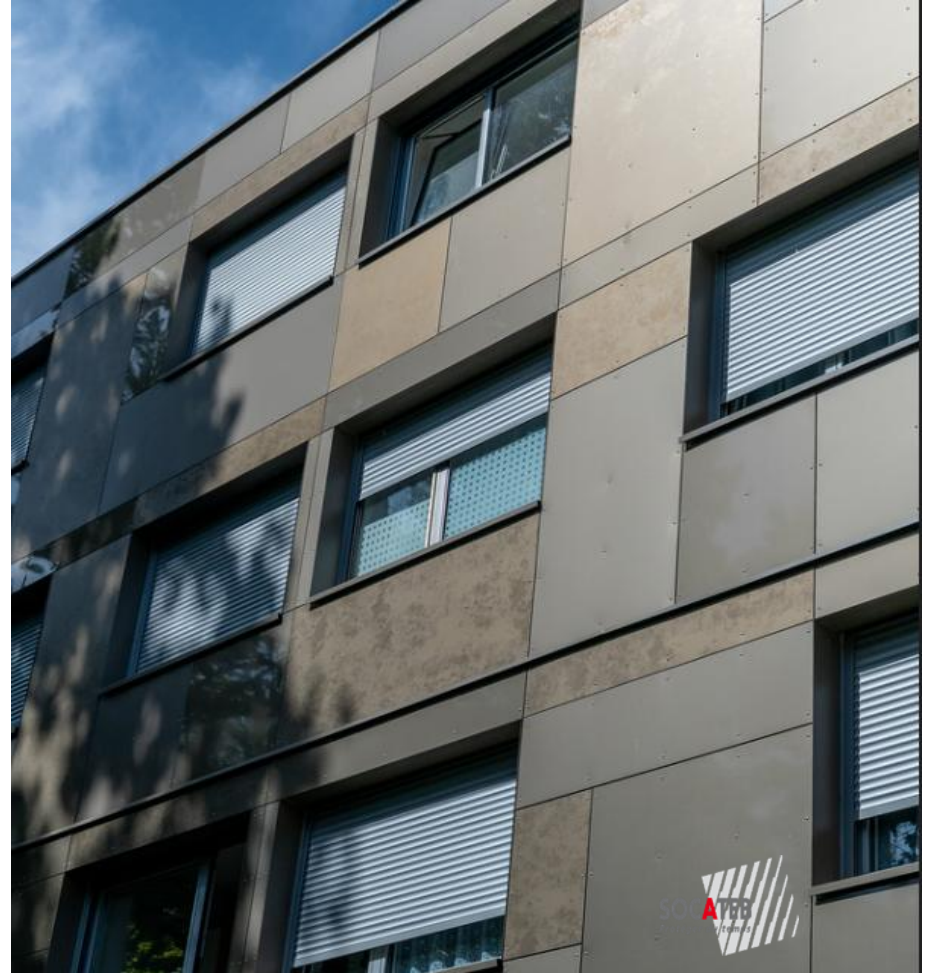
Bardage – Exemples

- Panneau compact

Avant



Après



Bardage – Exemples

- Panneau fibro ciment



Bardage – Exemples

- Panneau laine de roche compressée avec finition peinture décor

Avant



Après



Bardage – Exemples

- Panneau laine de roche compressée avec finition peinture décor

Après

Avant



Bardage – Exemples

- Pierre naturelle ou reconstituée

Avant

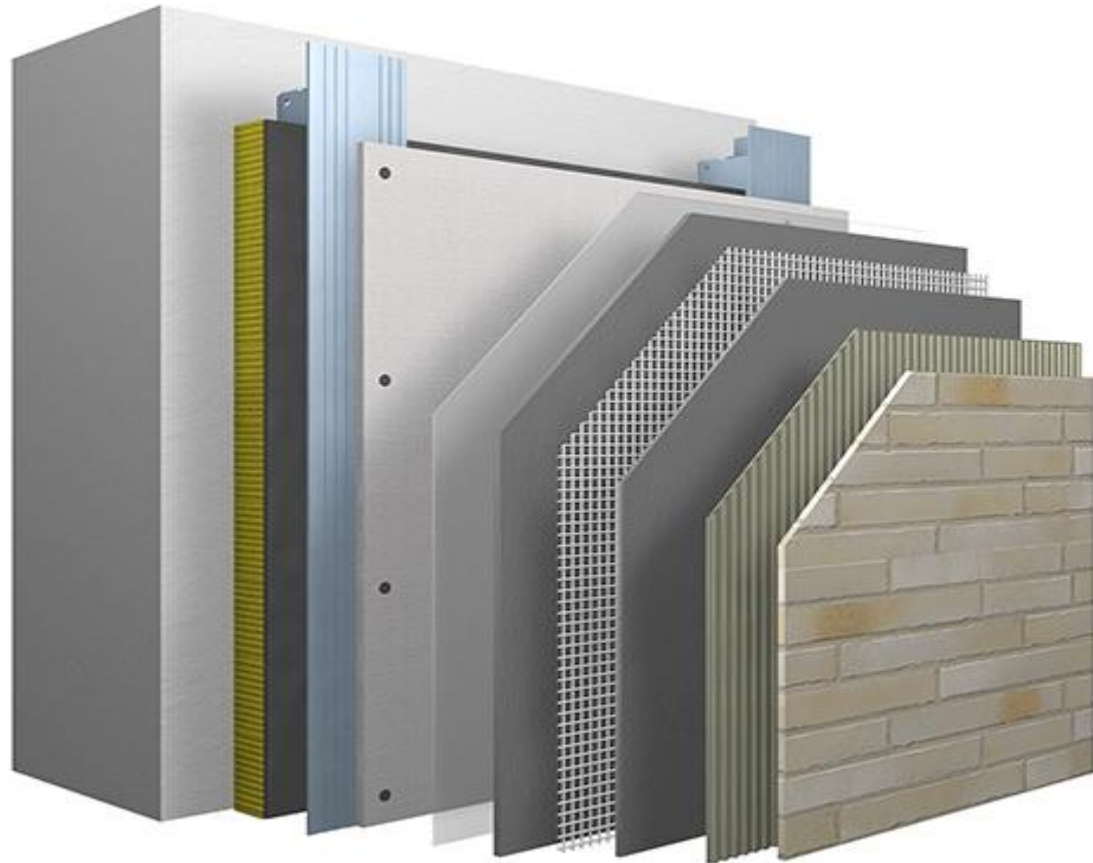


Après



Bardage – Exemples

- Bardage céramique (Brique , mosaïque) sur panneau



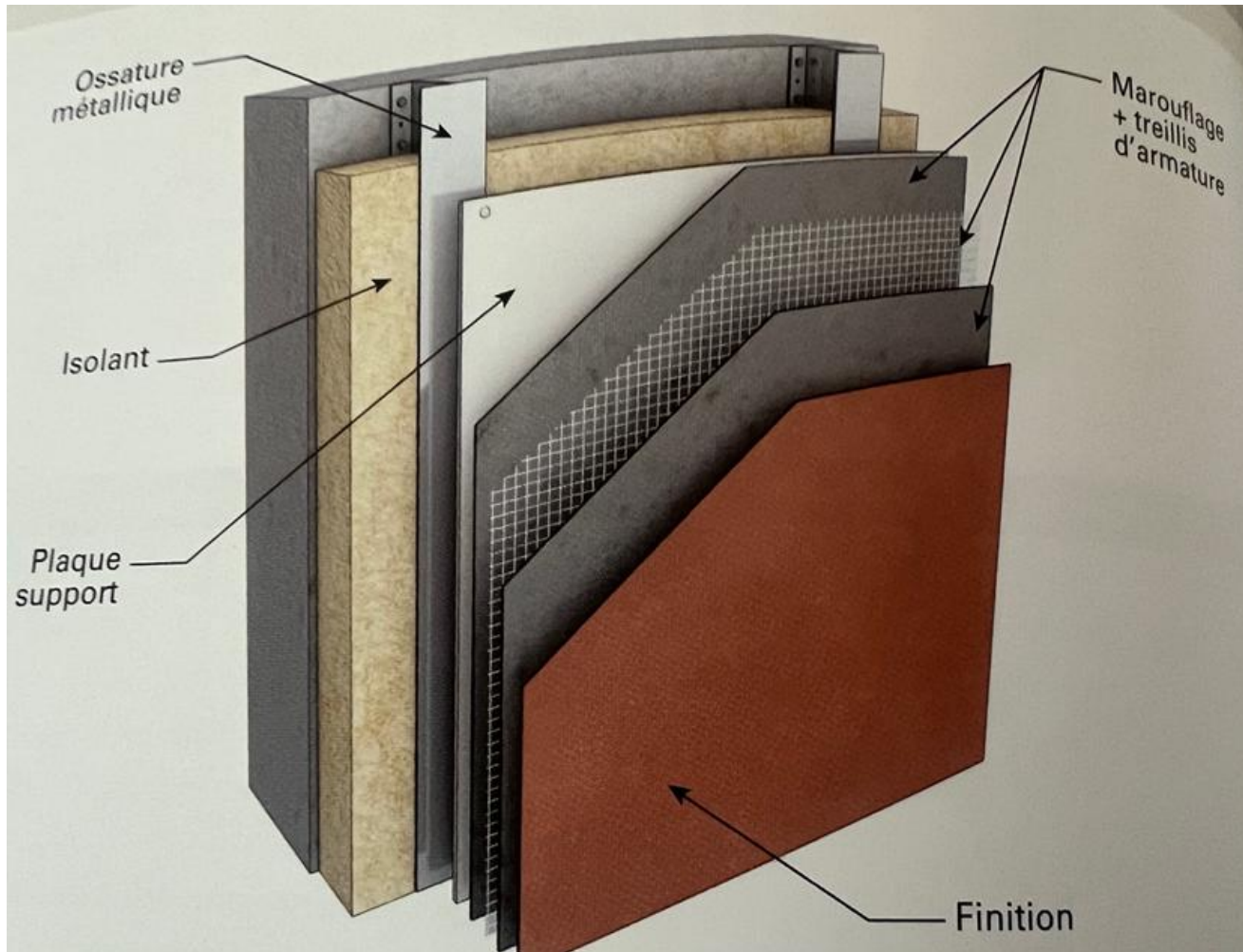
Bardage – Exemples

- Bardage céramique sur panneau



Bardage – Exemples

- Bardage enduit sur panneau



Bardage – Exemples

- Bardage enduit sur panneau

Après

Avant



Bardage – Exemples

- Bardage terre cuite

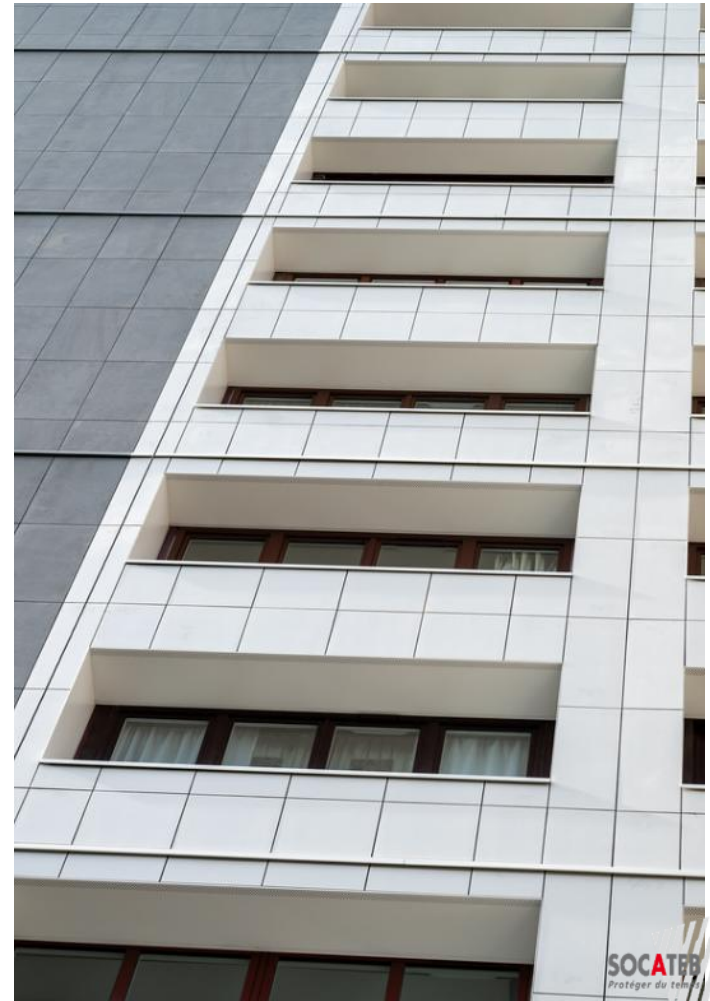
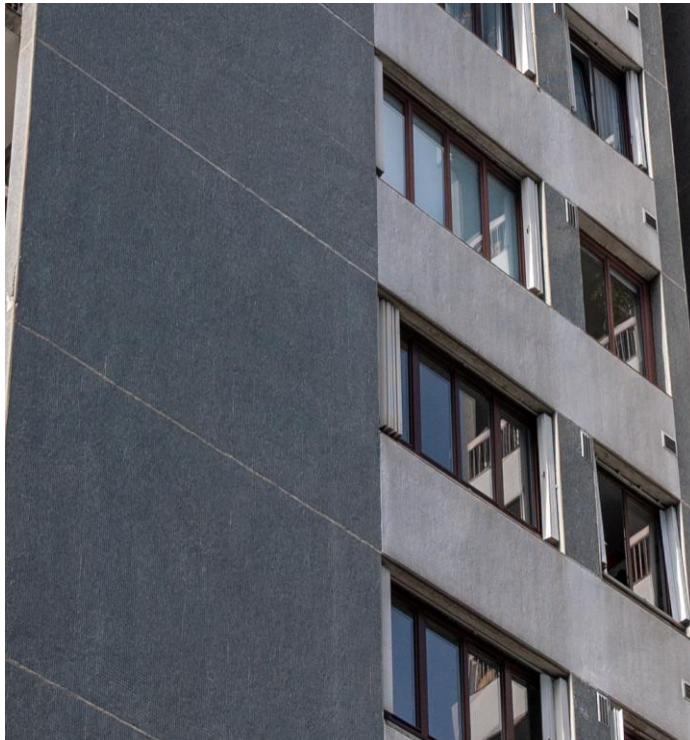


Bardage – Exemples

- Bardage grès cérame

Après

Avant



Bardage divers

- Verrier



- Polycarbonate



Conclusion

- ITE = solution clé
- Choix finition stratégique
 - *Une bonne ITE, ce n'est pas juste isoler... c'est aussi savoir habiller le bâtiment intelligemment.*
 - *“Sur le terrain, ce n'est pas l'isolant qui fait hésiter... c'est la façade.”*
 - ☞ *“Une finition mal choisie, c'est un projet qui ne se fait pas.”*

Questions

- Merci pour votre attention